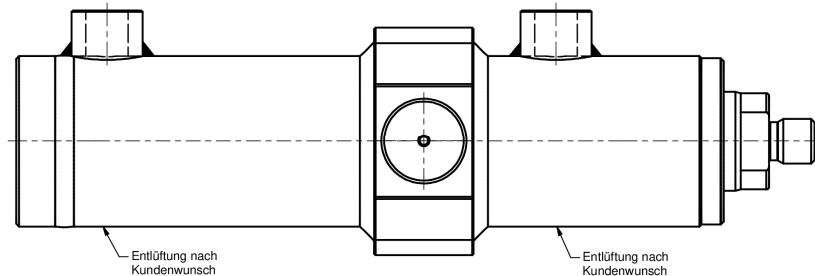
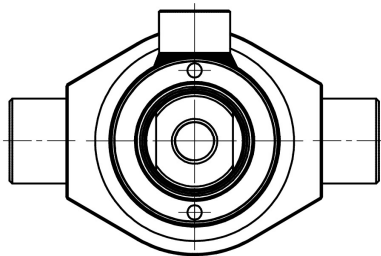


Hydraulikzylinder Industrieausführung

Typ: HZD0 E2ZS...



Technische Daten:

Moderne, robuste und universell einsetzbare Konstruktion. Aufgrund der einfachen Demontage und Austauschbarkeit aller Verschleißteile sind die Hydraulikzylinder der Baureihe HZD0 besonders für industrielle Applikationen geeignet.

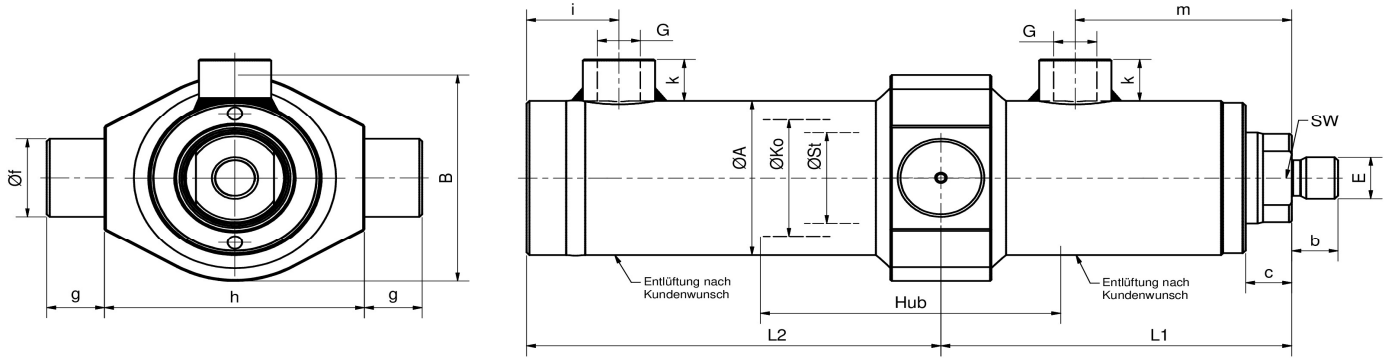
Konstruktion:	Führungskopf aus Sphäroguss - Kolben geschraubt
Kolbenstange:	geschliffen, poliert und hartverchromt, Chromschicht: $25\mu\text{m} \pm 5\mu\text{m}$
Betriebstemperatur:	-30°C bis $+80^{\circ}\text{C}$ (abweichende Temperaturverhältnisse auf Anfrage)
Betriebsmedien:	Hydrauliköle auf Mineralölbasis (für weitere Betriebsmedien auf Anfrage)
Anschlüsse:	Rohrverschraubungen nach DIN 2353, Entlüftungen M6 180° zu Rohranschluss
max. Betriebsdruck:	250 bar (höhere Betriebsdrücke auf Anfrage)
max. Kolbengeschwindigkeit:	0,5 m/s (höhere Geschwindigkeiten auf Anfrage)

Sonderausführungen:	optional auf Anfrage
Kolbenstange:	in verschiedensten Härten, Beschichtungen und Korrosionsbeständigkeiten
Materialien:	teilweise oder vollständig aus Edelstahl
Dichtungen:	für sämtliche technischen Medien
Hydraulikzylinder:	mit Endlagendämpfungen, Ventiltechnik, Wegmesstechnik, Sensorik

Die Sonderausführungen sind mit allen Spezifikationen kombinier- und lieferbar.

Hydraulikzylinder doppelwirkend

9E2



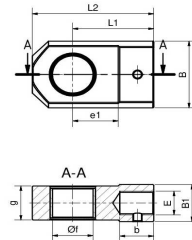
Änderungen im Sinne des technischen Fortschritts und Maßänderungen vorbehalten.

Schutzvermerk nach DIN 34 beachten. Einbaumaß- und Hubtoleranzen nach DIN 24 333. Längen- und Winkelmaße nach DIN 7168-m

Bestellnummer	ØKo	ØSt	Hub	ØA	L1 _{min}	G	E	SW	B	b	c	Øf	g	h	i	k	m	L1 _{max}	L2 _{min}	L2 _{max}
	mm	mm	mm	mm	mm	zoll	mm	mm	mm	mm	mm	mm	mm	mm	mm	mm	mm	mm	mm	mm
9E2 032 016 100	32	16	100	42	98	1/4"	14x1,5	-	60	14	10	20	15	70	27	15	60	168	65	135
9E2 032 018 100	32	18	100	42	98	1/4"	14x1,5	-	60	14	10	20	15	70	27	15	60	168	65	135
9E2 032 020 100	32	20	100	42	98	1/4"	14x1,5	17	60	14	10	20	15	70	27	15	60	168	65	135
9E2 032 022 100	32	22	100	42	98	1/4"	14x1,5	17	60	14	10	20	15	70	27	15	60	168	65	135
9E2 040 020 100	40	20	100	50	110	3/8"	16x1,5	17	70	16	12	25	18	80	31	16	67	172	73	136
9E2 040 022 100	40	22	100	50	110	3/8"	16x1,5	17	70	16	12	25	18	80	31	16	67	172	73	136
9E2 040 025 100	40	25	100	50	110	3/8"	16x1,5	19	70	16	12	25	18	80	31	16	67	172	73	136
9E2 040 028 100	40	28	100	50	110	3/8"	16x1,5	22	70	16	12	25	18	80	31	16	67	172	73	136
9E2 040 030 100	40	30	100	50	110	3/8"	16x1,5	24	70	16	12	25	18	80	31	16	67	172	73	136
9E2 050 020 100	50	20	100	60	120	3/8"	16x1,5	17	80	16	15	30	20	90	31	16	75	190	75	145
9E2 050 025 100	50	25	100	60	120	3/8"	16x1,5	19	80	16	15	30	20	90	31	16	75	190	75	145
9E2 050 028 100	50	28	100	60	120	3/8"	16x1,5	22	80	16	15	30	20	90	31	16	75	190	75	145
9E2 050 030 100	50	30	100	60	120	3/8"	16x1,5	24	80	16	15	30	20	90	31	16	75	190	75	145
9E2 050 032 100	50	32	100	60	120	3/8"	16x1,5	24	80	16	15	30	20	90	31	16	75	190	75	145
9E2 050 035 100	50	35	100	60	120	3/8"	16x1,5	27	80	16	15	30	20	90	31	16	75	190	75	145
9E2 050 040 100	50	40	100	60	120	3/8"	16x1,5	32	80	16	15	30	20	90	31	16	75	190	75	145
9E2 063 028 100	63	28	100	75	132	1/2"	22x1,5	22	100	22	16	35	20	115	32	18	82	197	82	147
9E2 063 032 100	63	32	100	75	132	1/2"	22x1,5	24	100	22	16	35	20	115	32	18	82	197	82	147
9E2 063 036 100	63	36	100	75	132	1/2"	22x1,5	27	100	22	16	35	20	115	32	18	82	197	82	147
9E2 063 040 100	63	40	100	75	132	1/2"	22x1,5	32	100	22	16	35	20	115	32	18	82	197	82	147
9E2 063 045 100	63	45	100	75	132	1/2"	22x1,5	36	100	22	16	35	20	115	32	18	82	197	82	147
9E2 063 050 100	63	50	100	75	132	1/2"	22x1,5	41	100	22	16	35	20	115	32	18	82	197	82	147
9E2 070 030 100	70	30	100	82	132	1/2"	22x1,5	24	100	22	16	35	20	115	32	18	82	197	82	147
9E2 070 035 100	70	35	100	82	132	1/2"	22x1,5	27	100	22	16	35	20	115	32	18	82	197	82	147
9E2 070 040 100	70	40	100	82	132	1/2"	22x1,5	32	100	22	16	35	20	115	32	18	82	197	82	147
9E2 070 045 100	70	45	100	82	132	1/2"	22x1,5	36	100	22	16	35	20	115	32	18	82	197	82	147
9E2 070 050 100	70	50	100	82	132	1/2"	22x1,5	41	100	22	16	35	20	115	32	18	82	197	82	147
9E2 080 035 100	80	35	100	95	148	1/2"	28x1,5	27	125	28	17	40	25	140	35	18	93	210	89	151
9E2 080 040 100	80	40	100	95	148	1/2"	28x1,5	32	125	28	17	40	25	140	35	18	93	210	89	151
9E2 080 045 100	80	45	100	95	148	1/2"	28x1,5	36	125	28	17	40	25	140	35	18	93	210	89	151
9E2 080 050 100	80	50	100	95	148	1/2"	28x1,5	41	125	28	17	40	25	140	35	18	93	210	89	151
9E2 080 056 100	80	56	100	95	148	1/2"	28x1,5	46	125	28	17	40	25	140	35	18	93	210	89	151
9E2 080 060 100	80	60	100	95	148	1/2"	28x1,5	50	125	28	17	40	25	140	35	18	93	210	89	151

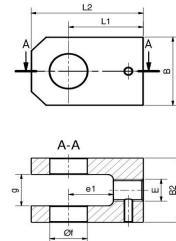
Befestigungselemente - Schraubausführung

Bestellnummer	L1	L2	E	B	B1	b	e1	øf	g
SA2-...	mm	mm	mm	mm	mm	mm	mm	mm	mm
646 002 015 000	47	64	M14 x 1,5	30	27	16	25	15	15
646 002 020 000	50	70	M16 x 1,5	35	25	17	26	20	19
646 002 025 000	50	75	M16 x 1,5	45	25	17	28	25	23
646 002 030 000	60	90	M22 x 1,5	55	34	23	30	30	28
646 002 035 000	70	106	M28 x 1,5	40	44	29	38	35	30
646 002 040 000	85	126	M35 x 1,5	75	55	36	45	40	35
646 002 050 000	105	168	M45 x 1,5	100	61	46	55	50	40
646 002 060 000	130	189	M58 x 1,5	109	75	59	60	60	50
646 002 070 000	150	220	M65 x 1,5	139	86	66	70	70	55
646 002 080 000	170	251	M80 x 2,0	149	102	81	80	80	60
646 002 090 000	210	302	M100 x 2,0	168	124	101	90	90	65
646 002 100 000	235	338	M110 x 2,0	198	138	111	100	100	70



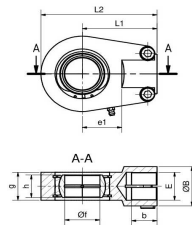
SA2

Bestellnummer	L1	L2	E	B	B2	e1	øf	g
GK1-...	mm	mm	mm	mm	mm	mm	mm	mm
645 001 015 000	47	63,5	M14 x 1,5	30	38	20	15	15
645 001 020 000	50	70	M16 x 1,5	40	40	25	20	20
645 001 025 000	50	75	M16 x 1,5	50	47	30	25	23
645 001 030 000	60	88	M22 x 1,5	60	56	35	30	28
645 001 035 000	70	106	M28 x 1,5	60	60	40	35	30
645 001 040 000	85	125	M35 x 1,5	70	70	47	40	35
645 001 050 000	105	168	M45 x 1,5	80	80	60	50	40
645 001 060 000	130	189	M58 x 1,5	100	100	67	60	50
645 001 070 000	150	220	M65 x 1,5	110	110	80	70	55
645 001 080 000	170	251	M80 x 2,0	120	120	80	80	60
645 001 090 000	210	302	M100 x 2,0	125	125	95	90	65
645 001 100 000	235	338	M110 x 2,0	140	140	105	100	70



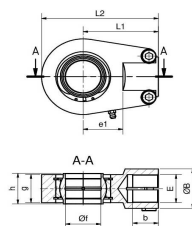
GK1

Bestellnummer	L1	L2	E	B	b	e1	øf	g	h
GIHRK - DO - St.	mm	mm	mm	mm	mm	mm	mm	mm	mm
600 020 001 000	50	80	M16 x 1,5	25	17	25	20	19	16
600 025 001 000	50	80	M16 x 1,5	25	17	28	25	23	20
600 030 001 000	60	94	M22 x 1,5	32	23	30	30	28	22
600 035 001 000	70	112	M28 x 1,5	40	23	38	35	30	25
600 040 001 000	85	135	M35 x 1,5	49	30	45	40	35	28
600 050 001 000	105	168	M45 x 1,5	61	40	55	50	40	35
600 060 001 000	130	200	M58 x 1,5	75	53	65	60	50	44
600 070 001 000	150	232	M65 x 1,5	86	60	75	70	55	49
600 080 001 000	170	265	M80 x 2,0	105	75	80	80	60	55
600 090 001 000	210	323	M100 x 2,0	124	95	90	90	65	60
600 100 001 000	235	360	M110 x 2,0	138	103	105	100	70	70



**GIHRK
DO
standard**

Bestellnummer	L1	L2	E	øB	b	e1	øf	g	h
GIHRK - DO - breit	mm	mm	mm	mm	mm	mm	mm	mm	mm
605 020 002 000	50	80	M16 x 1,5	25	17	25	20	19	16
605 025 002 000	50	80	M16 x 1,5	25	17	28	25	23	20
605 030 002 000	60	94	M22 x 1,5	32	23	30	30	28	22
605 035 002 000	70	112	M28 x 1,5	40	23	38	35	30	25
605 040 002 000	85	135	M35 x 1,5	49	30	45	40	35	28
605 050 002 000	105	168	M45 x 1,5	61	40	55	50	40	35
605 060 002 000	130	200	M58 x 1,5	75	53	65	60	50	44
605 070 002 000	150	232	M65 x 1,5	86	60	75	70	55	49
605 080 002 000	170	265	M80 x 2,0	105	75	80	80	60	55
605 090 002 000	210	323	M100 x 2,0	124	95	90	90	65	60
605 100 002 000	235	360	M110 x 2,0	138	103	105	100	70	70



**GIHRK
DO
breit**

Bestellbeispiel Finsterle Hydraulikzylinder Standardausführung doppelwirkend

9E2 050 035 200 - G3/8" - SA2 - 25